



CONFIANCE ET ASSURANCE À CHAQUE KILOMÈTRE.

# GENERAL ST250 LP

TRANSPORT LONGUE DISTANCE ET RÉGIONAL, SUR ROUTE  
ET HORS-ROUTE, ESSIEU DE REMORQUE SURBAISSÉE

- › TRANSPORT LONGUE ET COURTE DISTANCE
- › EXCELLENTE TENUE DE ROUTE
- › COMPOSÉS DE BANDE DE ROULEMENT DURABLES

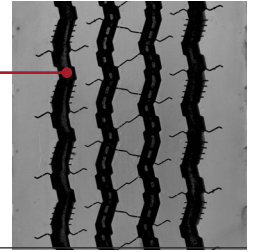


**GENERAL TIRE**



TRANSPORT LONGUE  
DISTANCE ET RÉGIONAL,  
SUR ROUTE ET HORS-ROUTE,  
ESSIEU DE REMORQUE SURBAISSÉE

LES RAINURES OFFRENT UNE MEILLEURE  
TRACTION SUR SOL MOUILLÉ

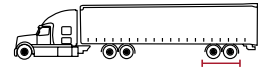


# GENERAL ST250 LP

## AVANTAGES ET CARACTÉRISTIQUES

Vide de rainure unique qui permet l'évacuation de l'eau, de sorte que vous pouvez compter sur ce pneu de remorque à profil bas pour ses **CAPACITÉS DE TRACTION SUR SOL MOUILLÉ.**

**LE SYSTÈME D'ÉJECTION DES CAILLOUX BREVETÉ** réduit la rétention des cailloux et la pénétration dans la carcasse.



## DONNÉES TECHNIQUES

DIMENSIONS	CAPACITÉ DE CHARGE	NUMÉRO D'ARTICLE	PROFONDEUR DE LA BANDE DE ROULEMENT (32")	VITESSE MAX. (MI/H)	RAYON SOUS CHARGE STATIQUE		DIAM. TOTAL PNEU GONFLÉ		LARG. TOTALE PNEU GONFLÉ		LARG. SECT. CHARGÉE		JANTES APPROUVÉES	ESPACE MIN EN TANDEM		TOURS PAR UNITÉ		POIDS DU PNEU		CHARGE MAX. LORSQUE GONFLÉ	
					PO	MM	PO	MM	PO	MM	PO	MM		PO	MM	MI	KM	LB	KG	SIMPLE LB, PSI (KG, KPA)	DEUX LB, PSI (KG, KPA)
255/70R22.5	H	05681130000	16	75	16,9	429	36,5	927	9,8	249	11,0	279	8,25, 7,50	11,3	287	567	352	88	40	5510 / 120 (2500 / 830)	5070 / 120 (2300 / 830)

**PNEU SANS CHAMBRE À AIR SUR JANTES 15 DEGRÉS**

Remarque - La première dimension indiquée est la dimension de mesure. L'espace minimum en tandem est calculé sans chaînes. # - Il n'est ni recommandé ni approuvé de dépasser la limite de vitesse permise par la loi. Les largeurs changent de 0,1 po (2,5 mm) pour chaque changement de 1/4 po de la largeur de la jante. Il faut ajuster l'espace minimum en tandem en conséquence. Continental Tire the America, LLC se réserve le droit de modifier les caractéristiques des produits en tout temps et sans avis ni obligation. Veuillez consulter les limites de charge et de gonflement indiquées par les fabricants de jantes. Il ne faut jamais dépasser les limites indiquées par un fabricant de jantes sans obtenir sa permission.

Que vous roulez avec ces pneus sur les autoroutes, les routes régionales, urbaines ou hors route, **vous pouvez faire confiance à la gamme General Tire. Profitez des joies de conduite que vous procurent des pneus de poids lourds hautement performants comme vous.**

[GENERALTIRETRUCK.COM](http://GENERALTIRETRUCK.COM)